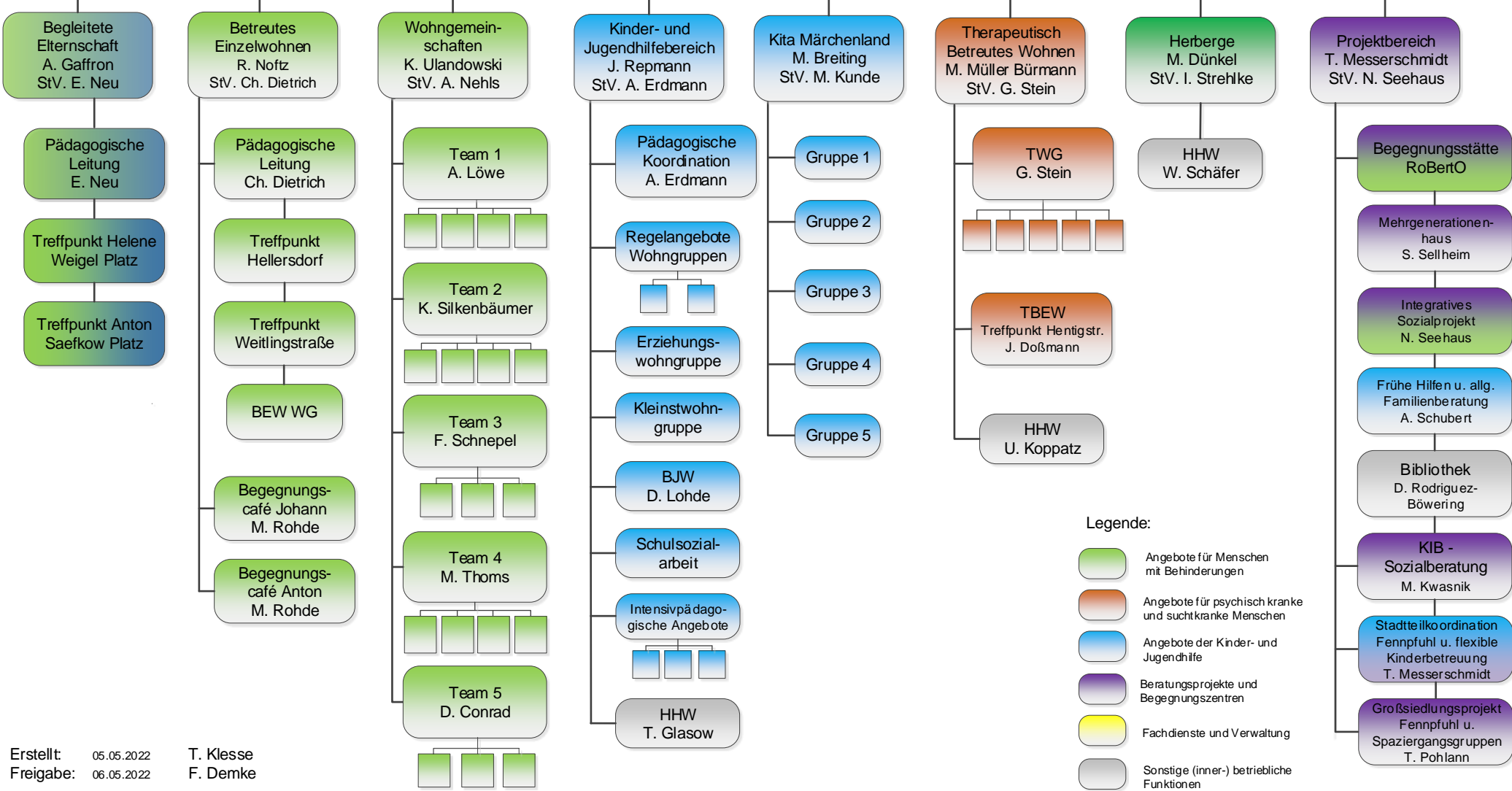


**RBO – Inmitten gemeinnützige GmbH**  
Ein Unternehmen der Stiftung Rehabilitationszentrum Berlin-Ost

**Stiftung**  
Rehabilitationszentrum Berlin-Ost

**RBO - Inmitten gemeinnützige GmbH**

- SBV  
Ch. Christoforow
- Hygiene-  
beauftragte  
S. Ahler
- Bewohner-Rat  
Wilde Füchse
- Betriebsrat  
B. Hillebrand
- Assistentin  
D. Nowack
- Geschäftsführung**  
F. Demke
- QMB  
T. Klesse
- Datenschutz  
H. P. Becher
- FASI  
T. Braune
- Betriebsärztin  
Dr. B. Brandl-  
Hesse
- isFK  
E.  
Kricheldorf



- Legende:**
- Angebote für Menschen mit Behinderungen
  - Angebote für psychisch kranke und suchtkranke Menschen
  - Angebote der Kinder- und Jugendhilfe
  - Beratungsprojekte und Begegnungszentren
  - Fachdienste und Verwaltung
  - Sonstige (inner-) betriebliche Funktionen

Erstellt: 05.05.2022 T. Klesse  
Freigabe: 06.05.2022 F. Demke

## Legende:



Angebote für Menschen  
mit Behinderungen



Angebote für psychisch kranke  
und suchtkranke Menschen



Angebote der Kinder- und  
Jugendhilfe



Beratungsprojekte und  
Begegnungsstätten



Fachdienste und Verwaltung



Sonstige (inner-) betriebliche  
Funktionen

## Abkürzungen:

- BEW = Betreutes Einzelwohnen
- BJW = Betreutes Jugendwohnen
- FASI = Fachsicherheitskraft
- HHW = Haushandwerker
- KIB = Kommunikation, Information und Beratung
- LogIn = fallunspezifische Angebote
- WG = Wohngemeinschaften
- QMB = Qualitätsmanagementbeauftragter
- SBV = Schwerbehindertenvertretung
- TBEW = Therapeutisch betreutes Einzelwohnen
- TWG = Therapeutische Wohngemeinschaft
- WAB = Wohngruppe mit alternierend innewohnender Betreuung
- isFK = Insofern erfahrene Fachkraft Kinderschutz
- StV = Stellvertretung

