

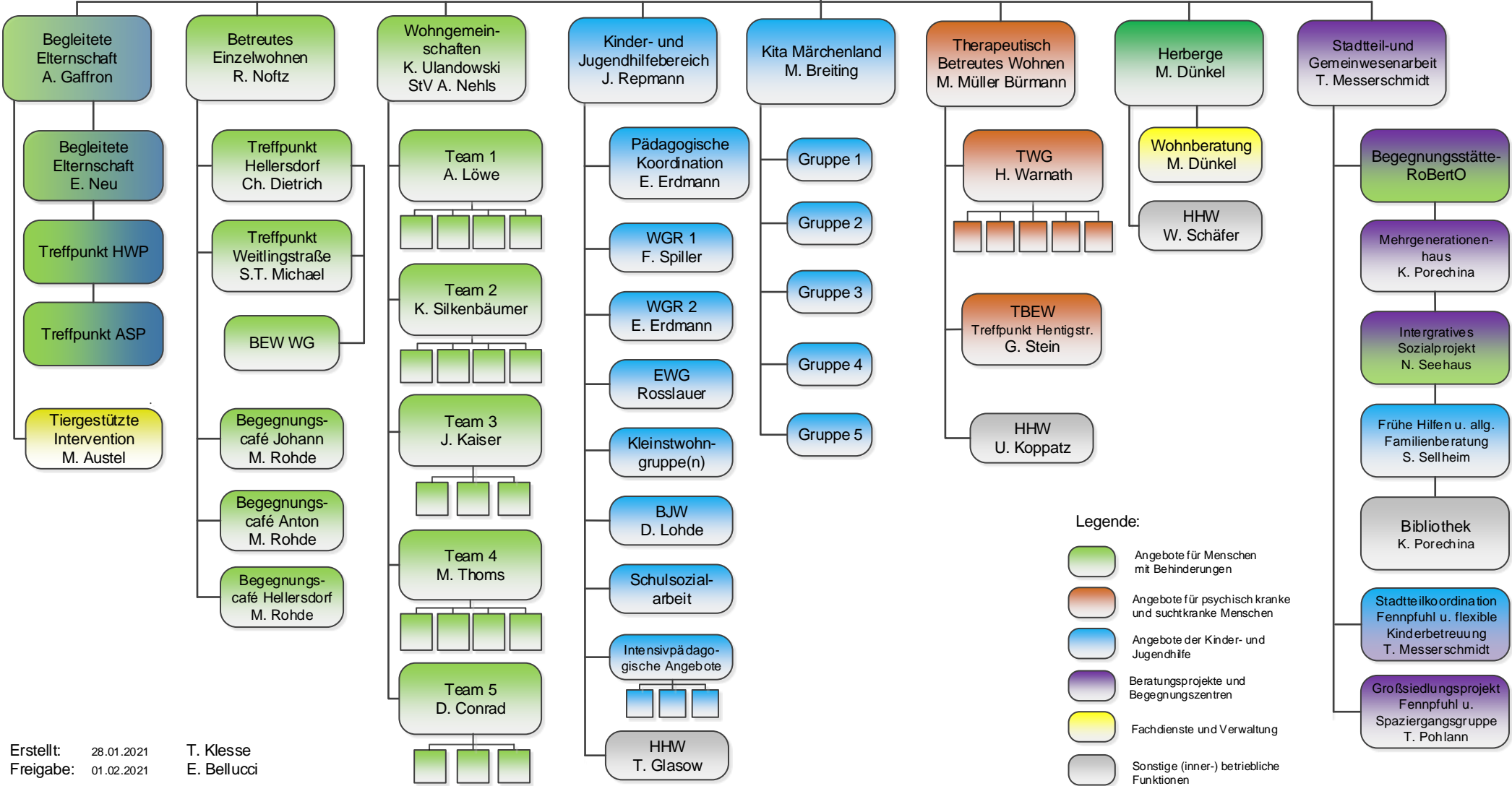
RBO – Inmitten gemeinnützige GmbH
Ein Unternehmen der Stiftung Rehabilitationszentrum Berlin-Ost

**Stiftung
Rehabilitationszentrum Berlin-Ost**

RBO - Inmitten gemeinnützige GmbH

**Geschäftsführung
E. Bellucci**

- Betriebsrat Ch. Schüler
- SBV Ch. Christoforow
- Hygienebeauftragte S. Ahler
- Betriebsärztin Dr. B. Brandl-Hesse
- FASI T. Braune
- Sekretariat D. Nowack
- Pädagogische Koordination M. Sommerfeld
- QMB T. Klesse
- Datenschutz H. P. Becher
- Social Media St. Ramm
- isFK E. Kricheldorf
- KIB - Sozialberatung M. Kwasnik



- Legende:**
- Angebote für Menschen mit Behinderungen
 - Angebote für psychisch kranke und suchtkranke Menschen
 - Angebote der Kinder- und Jugendhilfe
 - Beratungsprojekte und Begegnungszentren
 - Fachdienste und Verwaltung
 - Sonstige (inner-) betriebliche Funktionen

Erstellt: 28.01.2021 T. Klesse
Freigabe: 01.02.2021 E. Bellucci

Legende:



Angebote für Menschen
mit Behinderungen



Angebote für psychisch kranke
und suchtkranke Menschen



Angebote der Kinder- und
Jugendhilfe



Beratungsprojekte und
Begegnungsstätten



Fachdienste und Verwaltung



Sonstige (inner-) betriebliche
Funktionen

Abkürzungen:

- BEW = Betreutes Einzelwohnen
- BJW = Betreutes Jugendwohnen
- FASI = Fachsicherheitskraft
- HHW = Haushandwerker
- KIB = Kommunikation, Information und Beratung
- LogIn = fallunspezifische Angebote
- PPD = Pädagogisch – Psychologischer Dienst
- QMB = Qualitätsmanagementbeauftragter
- SBV = Schwerbehindertenvertretung
- TBEW = Therapeutisch betreutes Einzelwohnen
- TWG = Therapeutische Wohngemeinschaft
- WAB = Wohngruppe mit alternierend innewohnender Betreuung