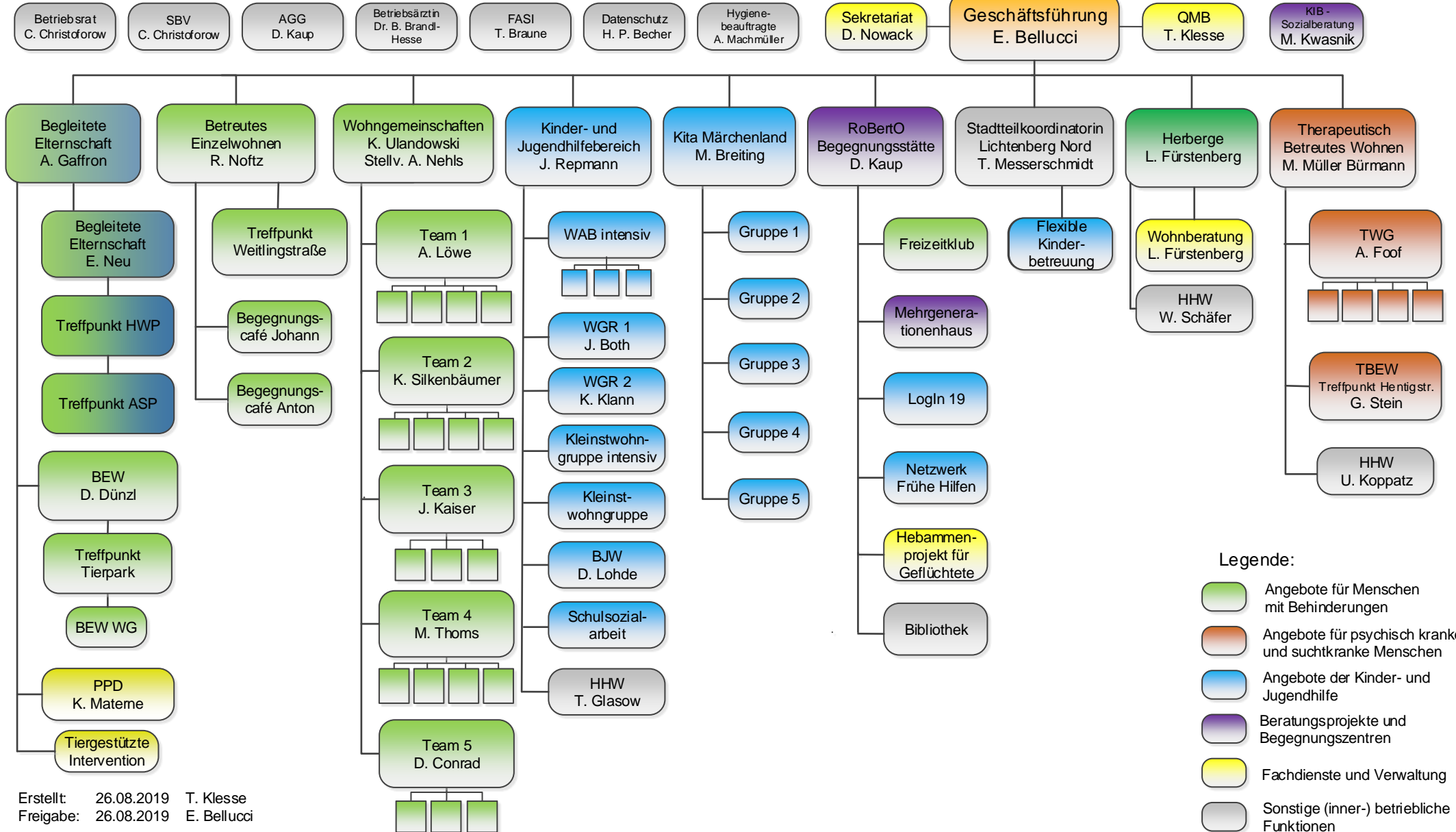


**RBO – Inmitten gemeinnützige GmbH**  
Ein Unternehmen der Stiftung Rehabilitationszentrum Berlin-Ost

Stiftung  
Rehabilitationszentrum Berlin-Ost

RBO – Inmitten gemeinnützige GmbH



Erstellt: 26.08.2019 T. Klesse  
Freigabe: 26.08.2019 E. Bellucci

## Legende:



Angebote für Menschen  
mit Behinderungen



Angebote für psychisch kranke  
und suchtkranke Menschen



Angebote der Kinder- und  
Jugendhilfe



Beratungsprojekte und  
Begegnungsstätten



Fachdienste und Verwaltung



Sonstige (inner-) betriebliche  
Funktionen

## Abkürzungen:

- AGG = Allgemeine Gleichstellungsbeauftragte
- BEW = Betreutes Einzelwohnen
- BJW = Betreutes Jugendwohnen
- FASI = Fachsicherheitskraft
- HHW = Haushandwerker
- KIB = Kommunikation, Information und Beratung
- LogIn = fallunspezifische Angebote
- PPD = Pädagogisch – Psychologischer Dienst
- QMB = Qualitätsmanagementbeauftragter
- SBV = Schwerbehindertenvertretung
- TBEW = Therapeutisch betreutes Einzelwohnen
- TWG = Therapeutische Wohngemeinschaft
- WAB = Wohngruppe mit alternierend innewohnender Betreuung