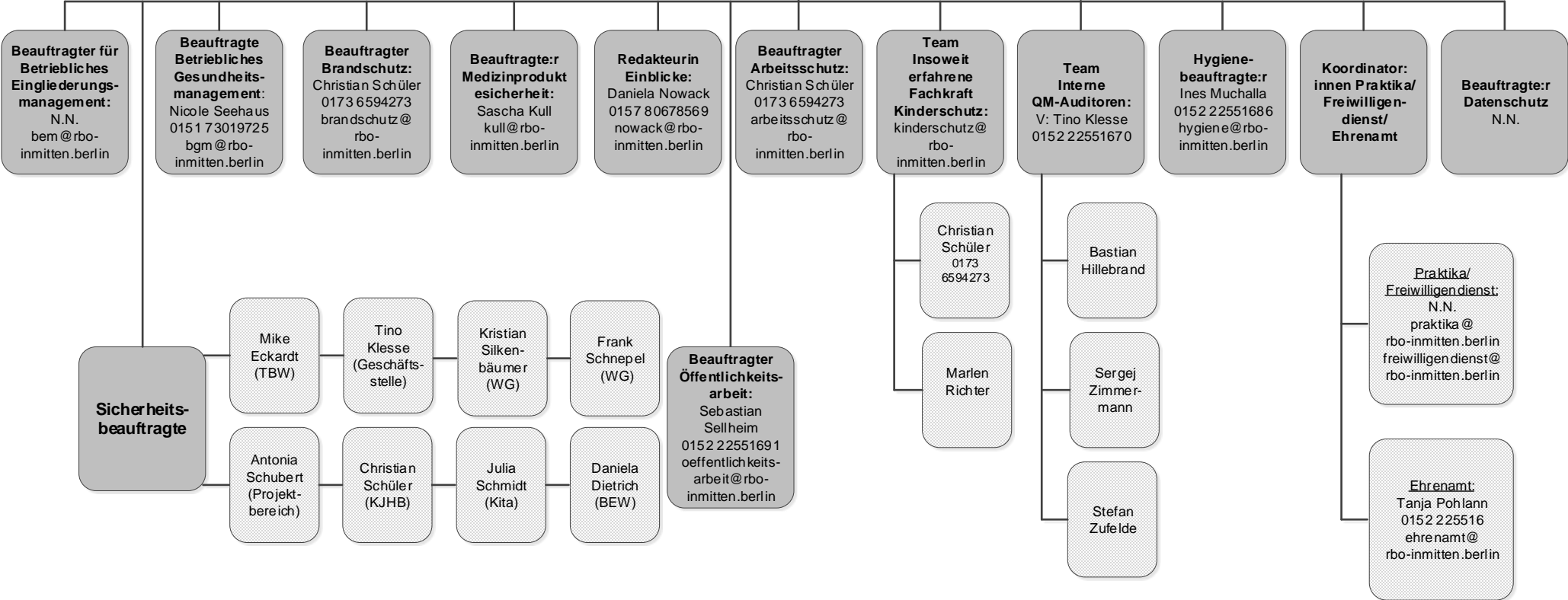


Erstellt: 10.11.2023 T. Klesse, D. Nowack
 Freigabe: 10.11.2023 F. Demke

Geschäftsführung
Florian Demke



Legende:



Angebote für Menschen
mit Behinderungen



Angebote der Kinder- und
Jugendhilfe



Beratungsprojekte und
Begegnungsstätten



Fachdienste und Verwaltung



Sonstige (inner-) betriebliche
Funktionen

Abkürzungen:

- BEW = Betreutes Einzelwohnen
- BJW = Betreutes Jugendwohnen
- FASI = Fachsicherheitskraft
- HHW = Haushandwerker
- KIB = Kommunikation, Information und Beratung
- WG = Wohngemeinschaften
- QMB = Qualitätsmanagementbeauftragter
- SBV = Schwerbehindertenvertretung
- TBEW = Therapeutisch betreutes Einzelwohnen
- TWG = Therapeutische Wohngemeinschaft
- StV = Stellvertretung