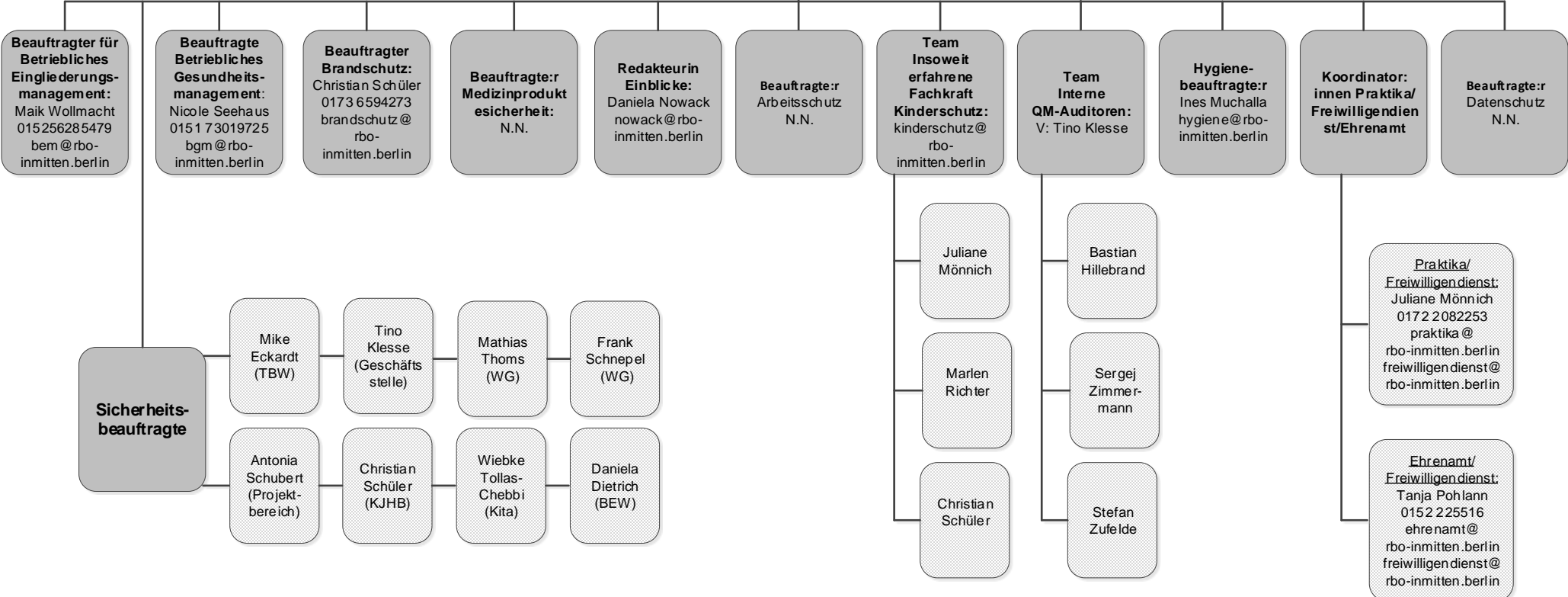


Geschäftsführung
Florian Demke



Beauftragter für Betriebliches Eingliederungsmanagement:
Maik Wollmacht
015256285479
bem@rbo-inmitten.berlin

Beauftragte Betriebliches Gesundheitsmanagement:
Nicole Seehaus
015173019725
bgm@rbo-inmitten.berlin

Beauftragter Brandschutz:
Christian Schüler
01736594273
brandschutz@rbo-inmitten.berlin

Beauftragte:r Medizinprodukte-sicherheit:
N.N.

Redakteurin Einblicke:
Daniela Nowack
nowack@rbo-inmitten.berlin

Beauftragte:r Arbeitsschutz:
N.N.

Team Insoweit erfahrene Fachkraft Kinderschutz:
kinderschutz@rbo-inmitten.berlin

Team Interne QM-Auditoren:
V: Tino Klesse

Hygienebeauftragte:r
Ines Muchalla
hygiene@rbo-inmitten.berlin

Koordinator:innen Praktika/Freiwilligendienst/Ehrenamt

Beauftragte:r Datenschutz:
N.N.

Sicherheitsbeauftragte

Mike Eckardt (TBW)

Tino Klesse (Geschäftsstelle)

Mathias Thoms (WG)

Frank Schnepel (WG)

Antonia Schubert (Projektbereich)

Christian Schüler (KJHB)

Wiebke Tollas-Chebba (Kita)

Daniela Dietrich (BEW)

Juliane Mönnich

Marlen Richter

Christian Schüler

Bastian Hillebrand

Sergej Zimmermann

Stefan Zufelde

Praktika/Freiwilligendienst:
Juliane Mönnich
01722082253
praktika@rbo-inmitten.berlin
freiwilligendienst@rbo-inmitten.berlin

Ehrenamt/Freiwilligendienst:
Tanja Pohmann
0152225516
ehrenamt@rbo-inmitten.berlin
freiwilligendienst@rbo-inmitten.berlin

Legende:



Angebote für Menschen
mit Behinderungen



Angebote der Kinder- und
Jugendhilfe



Beratungsprojekte und
Begegnungsstätten



Fachdienste und Verwaltung



Sonstige (inner-) betriebliche
Funktionen

Abkürzungen:

- BEW = Betreutes Einzelwohnen
- BJW = Betreutes Jugendwohnen
- FASI = Fachsicherheitskraft
- HHW = Haushandwerker
- KIB = Kommunikation, Information und Beratung
- WG = Wohngemeinschaften
- QMB = Qualitätsmanagementbeauftragter
- SBV = Schwerbehindertenvertretung
- TBEW = Therapeutisch betreutes Einzelwohnen
- TWG = Therapeutische Wohngemeinschaft
- StV = Stellvertretung